

PRÄZISIONSKOMPONENTE PUMPEN UND VENTILE



WALLCOLMONOY
PRECISION COMPONENTS

GUSSTEILE UND BEARBEITETE KOMPONENTE FÜR PUMPEN- UND VENTILHERSTELLUNG

Die von Wall Colmonoy entwickelten Pumpen- und Ventilkomponente werden aufgrund deren Effizienz, robusten Haltbarkeit und Langzeitverschleiß häufig in Hochdruck- und Durchflusskontrollanwendungen eingesetzt.

Wall Colmonoy Limited (UK) hat seinen Sitz in Wales und verfügt über einer vor kurzem aktualisierten Gießerei und eine hochmoderne Bearbeitungsanlage, die Gußteile, Wärmebehandlung und komplette Komponentenfertigung produziert – alles aus einer Hand.

Die Pumpen- und Ventilkomponente von Wall Colmonoy wurden zur Maximierung der Betriebseffizienz entwickelt. Diese wurden speziell mit den Superlegierungen Colmonoy® (Nickel) oder Wallex® (Kobalt) formuliert, um Korrosion, Abrieb und Stößen in Umgebungen mit hohen Temperaturen, Chemikalien und hohem Druck zu widerstehen.

Mehrere Branchen verlassen sich auf Pumpen und Ventile von Wall Colmonoy für eine Vielzahl von Anwendungen:

- Landwirtschaft
- Chemie
- Konstruktion
- Lebensmittel- und Getränkeverarbeitung
- Wasserkraft
- Schwerindustrie
- Bergbau
- Nuklear
- Öl und Gas/Erdöl
- Energieerzeugung



Mischer-/Brecher-Komponentenbaugruppe für die Milchindustrie

Die Techniker und Ingenieure von Wall Colmonoy entwerfen und entwickeln Fertigungsmethoden zur Optimierung der Qualität und nutzen Ihr 85 jähriges Wissen, verifiziert mit digitalem Zwilling.

PUMPEN

Die hochdruck- und hochtemperatur Pumpenkomponente von Wall Colmonoy sind so entworfen, um korrosive Umgebungen von Chemikalien und Flüssigkeiten zu widerstehen, wie z.B. Salzwasser, Kohlendioxid, Benzin und Flußsäure. Sie sind auch in den anspruchsvollsten Flüssigkeitsmanagementanwendungen langlebig und zuverlässig.

Zu den Teilen gehören: Kolbenpumpen, Turbinenrotorpumpen, Induktoren, Hochdruckpumpen, Schlammumpen, Mischpumpen, Chemiepumpen, künstliche Hebepumpen, magnetische und nichtmagnetische Hülzen, Verschleißringe, Pumpenräder und Gehäuse.



Hochdruckpumpe



Turbinenrotorpumpe



Kolbenpumpe



Zahnradkolbenpumpe

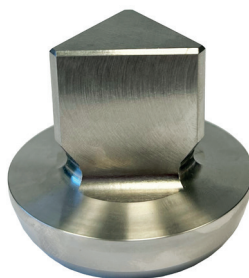
VENTILE

Das Fachwissen von Wall Colmonoy im Bereich von Wallex®-Superlegierungen auf Kobaltbasis führt zu hochwertigen Ventilen, die eine verbesserte thermische Stabilität und Beständigkeit gegen Abrieb, Korrosion, Kondensation, Detonation, Kavitation, Oxidation und Stöße bieten.

Zu den Teilen gehören: Absperrschieber, Kugelhähne, Regler- und Drosselventile, Drehregelventile, Kükenventile, Absperrklappen, Durchflussskäfige, Dosierventile, Mikrosplattventile, Homogenisatorventile und Schaftventile.



Dosierventil



Homogenisatorventile



Mikrosplattventil

VON EXPERTEN ENTWICKELTE KOMPONENTE

Unsere erfahrenen Ingenieure wählen die optimale Legierung und Gußtechnik entsprechend Ihren spezifischen Anforderungen aus.

Komponente werden entweder aus luft- oder vakuumgeschmolzenen Legierungen gegossen, die durch Feinpresse-, Zentrifugal-, Sand- oder heißisostatische Presstechniken hergestellt werden. Zu den Bearbeitungsmöglichkeiten gehören CNC-Drehen, CNC-Fräsen, CNC-Schleifen, Läppen, Honen und EDM-Drahtschneiden.

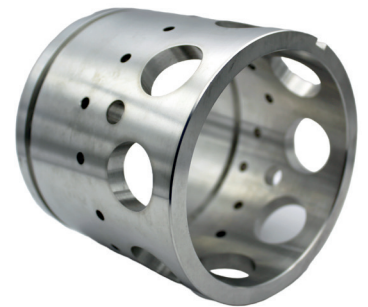
Wall Colmonoy hat sich einer qualitativ hochwertigen Fertigung verpflichtet. Mit einem technischen Zentrum vor Ort, das aus einem modernen Materiallabor, einer zerstörungsfreien Prüfeinrichtung und einer Meßabteilung besteht, bietet es Zertifizierung nach national- und international anerkannten Sicherheitsstandards wie ISO 9001. Jedes produzierte Komponent geht durch strenge Inspektionen während jeder Phase des Prozesses. So werden unsere Teile stets mit engen, präzisen Toleranzen gefertigt.



**Pumpeninduktor-
Feinguss –
Wallex® 6 für die
Nuklearindustrie**



**Lauftrad-Feinguss –
Colmonoy® 625
(Inconel 625)**



**Strömungskäfigventil
aus Feinguss und
maschinell bearbeitet –
Wallex® 6 für die
Öl- und Gasindustrie**



WALLCOLMONOY

Wall Colmonoy. Making Metals Work Harder Since 1938.

EUROPEAN HEADQUARTERS

Alloy Industrial Estate | Pontardawe Swansea Wales (U.K.) SA8 4HL

Tel + 44 (0) 1792 860677 | Web precisioncomponents.wallcolmonoy.com | Email componentsales@wallcolmonoy.co.uk

MADISON HEIGHTS | LOS LUNAS | CINCINNATI | OKLAHOMA CITY | CANADA | WALES (U.K.) | FRANKLIN | SUZHOU (CHINA)

Die hierin bereitgestellten Informationen dienen als Richtlinie zur Orientierung. Es liegt in der Verantwortung des Endanwenders, die für seine spezifische(n) Anwendung(en) am besten geeigneten Prozessparameter festzulegen. Wall Colmonoy übernimmt keine Verantwortung für Ausfälle aufgrund von Missbrauch oder unsachgemäßer Anwendung dieses Produkts sowie für etwaige Folgeschäden, die aus der Verwendung dieses Materials entstehen.