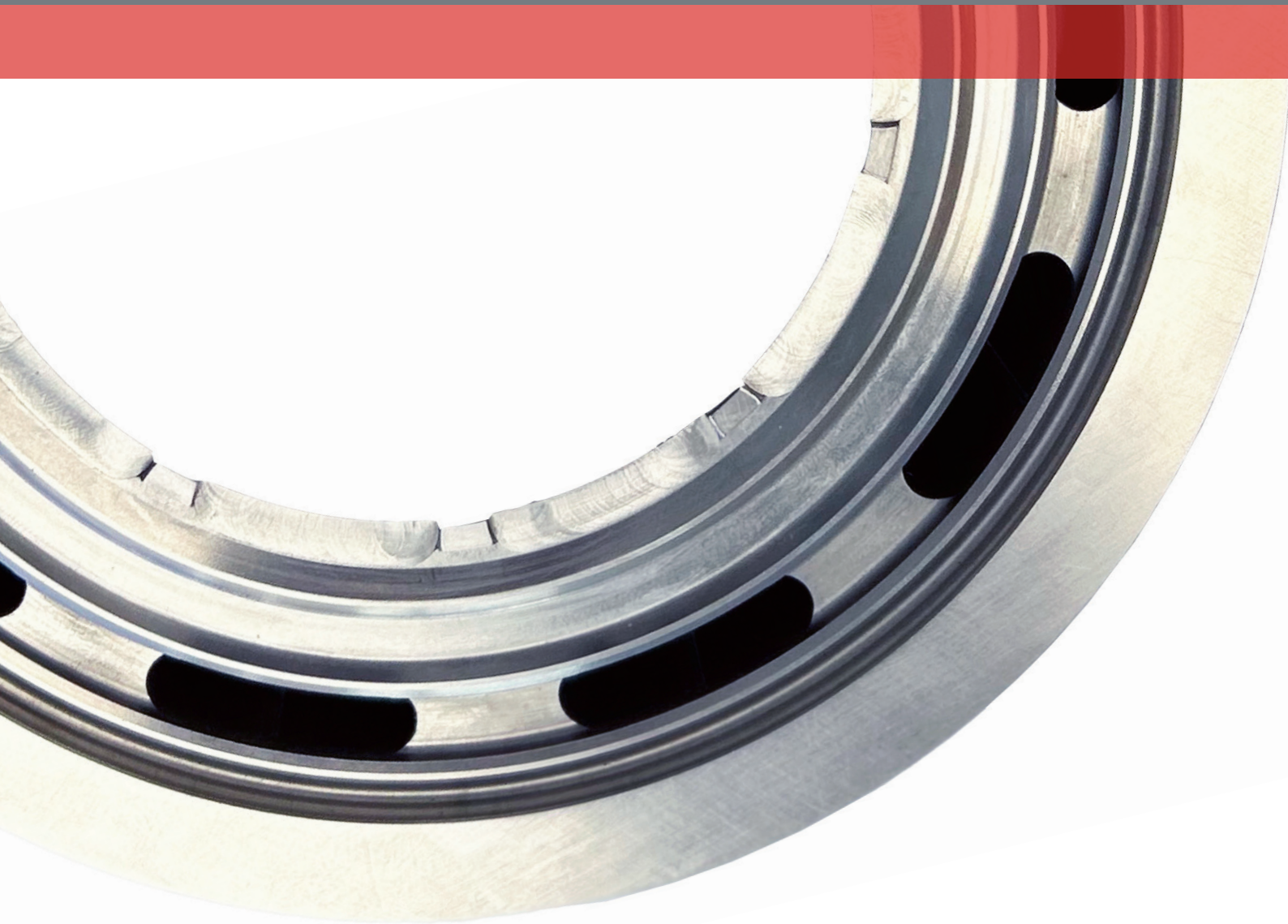


# PRÄZISIONSKOMPONENTE FÜR HOMOGENISATOREN



**WALLCOLMONOY**  
PRECISION COMPONENTS

# GUSS- UND BEARBEITETE KOMPONENTE FÜR HOMOGENISATOREN

**Die technischen Komponente von Wall Colmonoy wurden speziell aus Wallex® (Kobalt) hergestellt, um Korrosion und Abrieb in Umgebungen mit hohen Temperaturen und hoher Geschwindigkeit zu widerstehen, die während des Homogenisierungsprozesses auftreten.**

Wall Colmonoy Limited (UK), basiert in Wales, verfügt über eine hochmoderne Gießerei und Bearbeitungsanlage, die Gussteile, Wärmebehandlung und komplette Komponentenfertigung produziert - alles aus einer Hand.

Die Homogenisatorkomponente von Wall Colmonoy wurden zur Maximierung der Betriebseffizienz entwickelt und aus Wallex® (Kobalt), einer zähen, verschleißfesten Legierung, gegossen und anschließend fertig bearbeitet. Mit einer Lebensdauer, die in der Regel um ein Vielfaches länger ist als die von Edelstahl, bieten wir eine hochwertige Lösung für Anwendungen in der Misch-, Emulgier- und Homogenisierungsindustrie an.

Branchen umfassen:

- Lebensmittelverarbeitung "Molkerei"
- Pflanzliche Lebensmittel
- Kosmetika
- Biotechnologie
- Arzneimittel

Wallex® verfügt über hervorragende Abrieb- und Korrosionsbeständigkeitseigenschaften, wodurch die Homogenisatorkomponente von Wall Colmonoy auch in den anspruchsvollsten Anwendungen langlebig und zuverlässig funktionieren.

Zu den Teilen gehören:

- Homogenisatorventile
- Mikrosplattventile
- Pilzventile
- Forcer
- Forcer-Scheiben
- Ventilsitze
- Schlagringe
- Kolben
- Pegel



**Beschichteter  
Kolben**

Wall Colmonoy bietet auch die vollständige Herstellung beschichteter Komponente durch verschiedene Methoden wie HVOF, PTA, Sprüh- und Schmelzverfahren und Laserverfahren in einer Reihe von Legierungen an und auch Ersatz für sechswertiges Chrom (Chrom-6) und andere gängige Industriebeschichtungen.

## Wallex®-Legierungen für homogenisatorische Komponente

Legierung	C	CR	Si	W	Co	HRC	MPa	%e
6	1.1	29.0	1.25	4.5	Bal	38-43	900	1
20	2.3	31.0	1.25	16.0	Bal	49-59	620	<1
20/1040	2.0	31.0	0.75	16.0	Bal	49-56	650	<1

Die Wallex®-Legierungen von Wall Colmonoy werden von der Food and Drug Administration Department of Health and Human Services (FDA) als sicher (GRAS) für den Einsatz in Geräten zur Lebensmittelverarbeitung eingestuft.

## MASCHINENFÄHIGKEIT UND MODERNE SCHNEIDTECHNOLOGIE

Unsere erfahrenen Ingenieure wählen die optimale Legierung und Gusstechnik entsprechend Ihren spezifischen Anforderungen aus. Wir bieten vollständig bearbeitete Teile an und führen die Bearbeitung von Schleuder-, Sand-, Feigussteilen und heißisostatischem Pressen durch. Zu den Bearbeitungsmöglichkeiten gehören:

### Präzisionsbearbeitung

Fertiggestellt auf exakte Abmessungen auf CNC-Drehmaschinen und 5-Achsen-Fräsmaschinen, die Toleranzen von 0,010 mm einhalten können.

### Hochmoderne CNC-Schleifmaschinen

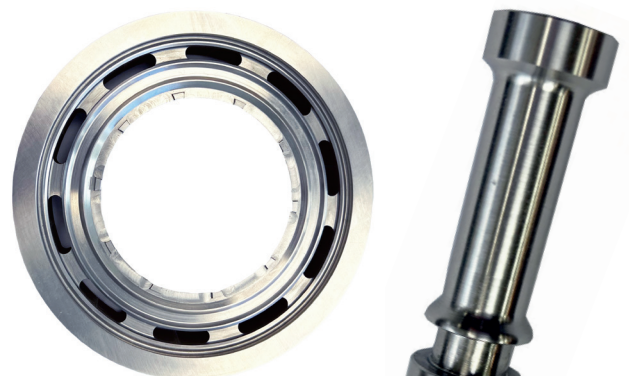
mit einer Oberflächengüte von 0,1 Ra / Toleranz von 0,005Q.

### Honen und Läppen

Bearbeitet mit Toleranzen von 0,06 Ra, geläppte Oberflächengüte geschliffen auf 0,10 mm, Toleranz mit einer Oberflächengüte von 0,2 Ra.

### EDM und Drahtschneiden

Umfassendes Sortiment an Draht- und Erodiermaschinen, die verschiedene Formen und Größen herstellen können.



Mikrospaltventil

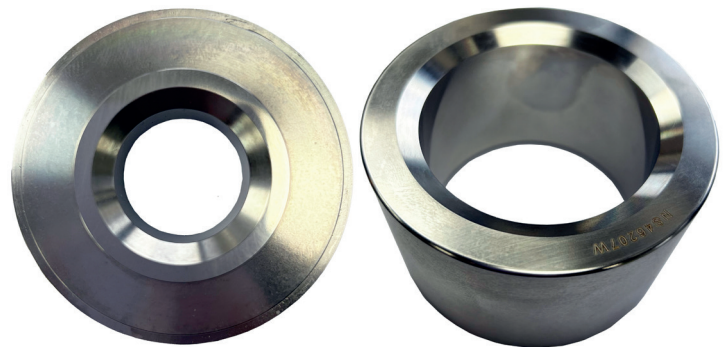
Forcer

# VON EXPERTEN ENTWICKELTE KOMPONENTE

Wall Colmonoy hat sich einer qualitativ hochwertigen Fertigung verschrieben. Mit seinem technischen Zentrum vor Ort, das aus einem hochmodernen Materiallabor, einer Einrichtung für zerstörungsfreie Prüfungen und einer Messabteilung besteht. Das Unternehmen bietet Zertifizierungen nach national und international anerkannten Sicherheitsstandards wie ISO 9001 an. Jedes konstruierte Komponente durchläuft in jeder Phase beruhigend strenge Inspektionen des Prozesses, sodass unsere Teile stets mit engen, präzisen Toleranzen gefertigt werden.



**Homogenisatorventile**



**Ventilsitze**



**WALLCOLMONOY**

**Wall Colmonoy. Making Metals Work Harder Since 1938.**

**EUROPEAN HEADQUARTERS**

Alloy Industrial Estate | Pontardawe Swansea Wales (U.K.) SA8 4HL

Tel + 44 (0) 1792 860677 | Web [precisioncomponents.wallcolmonoy.com](http://precisioncomponents.wallcolmonoy.com) | Email [componentsales@wallcolmonoy.co.uk](mailto:componentsales@wallcolmonoy.co.uk)

MADISON HEIGHTS | LOS LUNAS | CINCINNATI | OKLAHOMA CITY | CANADA | WALES (U.K.) | FRANKLIN | SUZHOU (CHINA)

*Die hierin bereitgestellten Informationen dienen als Richtlinie zur Orientierung. Es liegt in der Verantwortung des Endanwenders, die für seine spezifische(n) Anwendung(en) am besten geeigneten Prozessparameter festzulegen. Wall Colmonoy übernimmt keine Verantwortung für Ausfälle aufgrund von Missbrauch oder unsachgemäßer Anwendung dieses Produkts sowie für etwaige Folgeschäden, die aus der Verwendung dieses Materials entstehen.*